

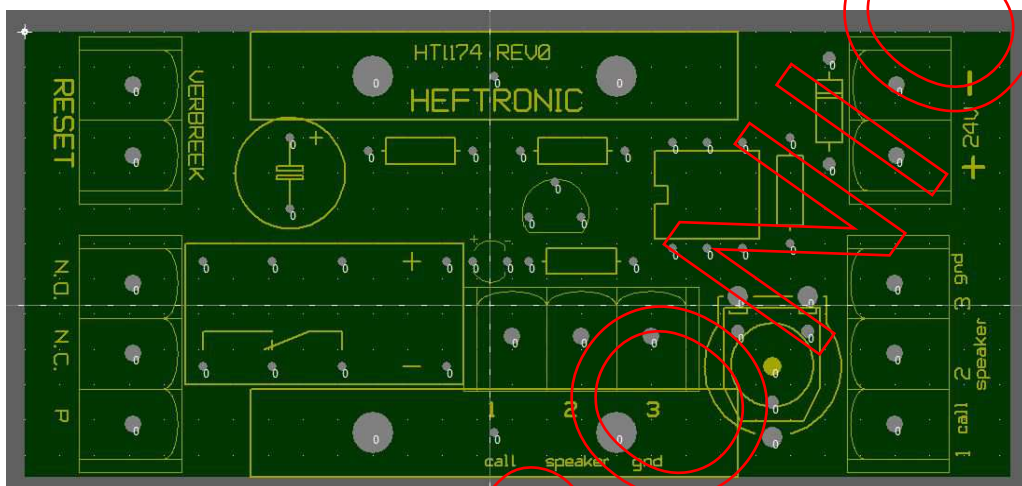


Gebruiksaanwijzing.

Machinekamer alarm PCB.

Via audio sirene/signaal op intercom

Type HT 1174



Heftronic heeft een print gemaakt om op een eenvoudige manier d.m.v. uw intercom een machinekamer alarm te maken. Deze wordt aangesloten op de machinekamer post van de intercom.

Door via het normale audio signaal van de intercom een relais te laten schakelen.

Het omschakelpunt is instelbaar d.m.v. een potmeter.

Zodat u met normale spraak (niet schreeuwen ed) het relais niet laat schakelen.

Als u het alarm/sirene signaal (is harder/luid signaal) aanzet op de machinekamer post van de intercom, zal de print het relais inschakelen.

Dit relais (wissel contact) zal na 1 seconde inschakel vertraging voor zo'n +/- 2 seconden aangaan.

In normaal gebruik is de reset aansluiting doorverbonden.

Indien u wilt dat het relais pas afvalt als er een reset knop ingedrukt, moet u op de reset ingang een verbreek drukker aansluiten.

Op de Voeding aansluiting sluit u 24V aan.

De aansluitingen voor de speakers (1,2,3) zijn doorgelust. Op de ene kunt de intercom aansluiten, en op de andere de speaker/koptelefoon.

Nr.3 is de GND ground of de min 0Volt van de intercom (staat op het aansluitplaatje als gnd).

Nr.2 is het audiosignaal, die wordt aangesloten op de speaker aansluiting met nr 1 tot 6 op het aansluitplaatje.

Nr.1 is eventueel voor het drukknop van het oproep signaal. (deze staat tussen nr1 en nr3)